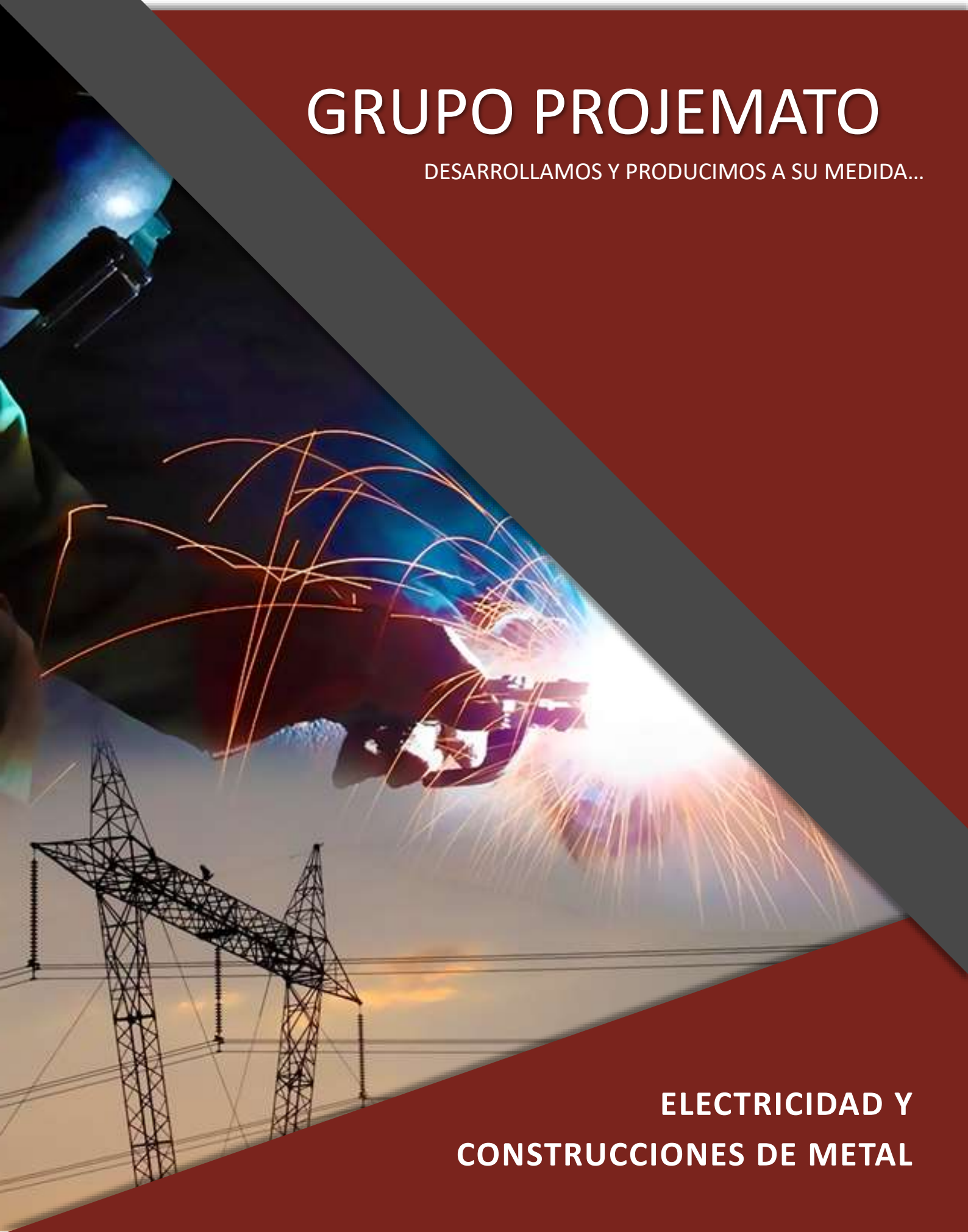


# GRUPO PROJEMATO

DESARROLLAMOS Y PRODUCIMOS A SU MEDIDA...



**ELECTRICIDAD Y  
CONSTRUCCIONES DE METAL**

# ÍNDICE

GRUPO PROJEMATO	04
ORGANIZACIÓN	06
NUESTROS SERVICIOS	10
INSTALACIONES ELÉCTRICAS	12
CONSTRUCCIONES METALICAS	14
INSTALACIONES MECANICAS	16
TUBERÍA	18
CONSTRUCCIÓN NAVAL	19
TRANSPORTE	20
TELECOMUNICACIONES	21
ÁREA GEOGRÁFICA DE INTERVENCIÓN	22
CONTACTOS	23

# NOSSA ORGANIZAÇÃO



**PROJEMATO— PROJECTOS, MONTAGENS ELÉTRICAS E METALOMECÂNICAS, LDA**  
DIRECCIÓN

Rua António Costa Neiva, 785, 4480-016 Vilar de Pinheiro - Portugal

CIF  
506591964

FUNDADO EN  
2003

**METALVOLT— MONTAGENS INDUSTRIAIS, LDA**

DIRECCIÓN

Rua António Costa Neiva, 785, 4480-016 Vilar de Pinheiro - Portugal

CIF  
509043127

FUNDADO EN  
2008

**PROJEMATO MADEIRA— PROJETO, MONTAGENS ELÉTRICAS E METALOMECÂNICAS, LDA**  
(ZONA Franca da Madeira)

DIRECCIÓN

Avenida Arriga 30 1.º, 9000-016 Funchal - Portugal

CIF  
513488278

FUNDADO EN  
2015

## PRESENTACIÓN

El **Grupo Projemato** está compuesto por las empresas **Projemato / Metalvolt / Projemato Madeira** y está fuertemente implantado en el mercado desde 2003 y desarrolla actividades a nivel nacional e internacional.

El grupo desarrolla su actividad en el sector industrial, concretamente en metalomecánica, electricidad y telecomunicaciones, más concretamente en el montaje y mantenimiento de redes estructuradas y telecomunicaciones; instalaciones, reparaciones y mantenimiento eléctricos y mecánicos; fabricación y montaje de construcciones metálicas y tubería industriales.



Uno de los objetivos del grupo es la satisfacción del cliente a través de la mejora de la calidad de los servicios prestados, por lo que ha implementado un Sistema de Gestión de Calidad y está **certificado por ISO 9001:2015**.

Desde 2013, Projemato ha sido distinguida con el premio **Empresa PME Líder**.



## Vista

Ser un grupo de referencia en el mercado que opera, tanto a nivel nacional como internacional, aportando y generando valor a sus socios, clientes, empleados y grupos de interés.

## Misión

Projemato, Metalvolt y Projemato Madeira tienen como misión satisfacer a sus clientes, garantizando la calidad de los servicios prestados, ofreciendo las mejores condiciones de trabajo a sus empleados y contribuyendo siempre al desarrollo e innovación de sus recursos tecnológicos, técnicos y humanos.



## Valores

Nuestros principales valores son:

COMPETENCIA

PROFESIONALISMO

AMBICIÓN

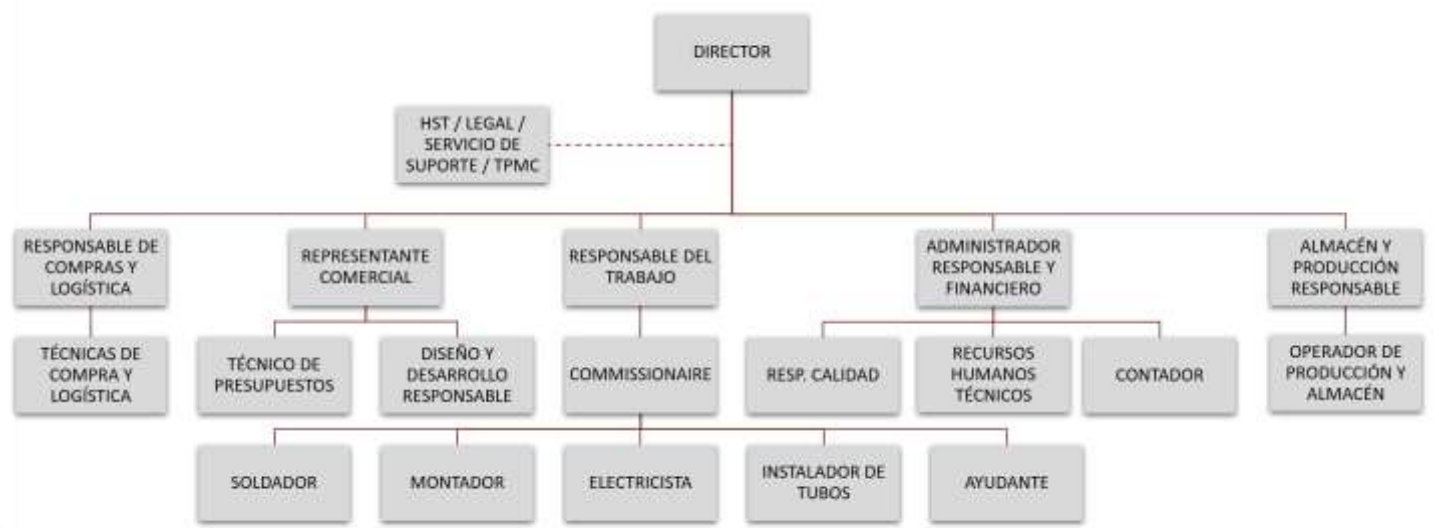
COMPROMISO

# ORGANIZACIÓN

## Historia



## ¿Cómo estamos organizados?





## DEPARTAMENTO RECURSOS HUMANOS

### Experiencia y Calidad Profesional

Nuestros empleados tienen una amplia experiencia en su profesión. En las profesiones más exigentes, cumplen con las calificaciones exigidas por la ley o las normas internacionales. Invertimos en la formación continua y en el desarrollo personal y profesional de nuestros empleados.

Un gran equipo de empleados especializados es nuestro principal capital. En nuestra estructura contamos con colaboradores de las más diversas áreas:

- + Gerentes
- + Contadores
- + Técnicos de Recursos Humanos
- + Técnicos en Seguridad y Salud Ocupacional
- + Psicólogos
- + Administrativo
- + Ingenieros
- + Comerciales
- + Diseñadores
- + Supervisores
- + Líderes de Equipo
- + Preparadores de Trabajo
- + Controladores de Calidad
- + Técnicos de Fibra Óptica
- + Electricistas Industriales
- + Electricistas Civiles
- + Instalador de Tubos
- + Soldadores TIG+ARC
- + Soldadores MIG/MAG
- + Cerrajeros Civil
- + Cerrajeros Montadores
- + Cerrajeros Mecánicos
- + Ayudantes

# ORGANIZACIÓN



## DEPARTAMENTO TÉCNICO

### Calidad

Todas las obras que diseñamos, ejecutamos y montamos respetan las buenas prácticas del arte de la construcción y se basan en los conocimientos adquiridos por nuestro personal, de acuerdo a las normas internacionales de construcción y seguridad (EN, DIN, ASTM, BS, entre otras).



Un equipo formado por ingenieros, presupuestadores y diseñadores con gran experiencia en la concepción y elaboración de proyectos y presupuestos.

- Proyectos eléctricos;
- Proyectos de telecomunicaciones;
- Estructuras metálicas;
- Instalaciones mecánicas;
- Tubería (todos los fluidos);
- Depósitos horizontales y verticales;
- Sistemas de medida de media y alta tensión.

## TALLER

En nuestro taller desarrollamos los siguientes trabajos:

- Ejecución de todo tipo de estructuras metálicas;
- Ejecución de trabajos de chapa;
- Ejecución de todo tipo de trabajos en construcción soldada y atornillada;
- Soldadura por electrodo revestido (proceso 111);
- Soldadura MIG / MAG (proceso 135/136);
- Soldadura TIG (proceso 141);
- Corte de placa de plasma CNC de hasta 50 mm de espesor en acero al carbono y 30 mm en acero inoxidable;
- Trabajos de corte de perfiles de hasta 450 mm;
- Trabajos de torneado y fresado.



### Especialización

Nuestros empleados son altamente especializados, todos los trabajadores reciben formación y desarrollan habilidades para mejorar.



### Trabajo en Equipo

Nuestros empleados tienen una gran experiencia en el trabajo en equipo, desde grandes grupos de trabajo hasta pequeños equipos.

# NUESTROS SERVICIOS

- INSTALACIONES ELÉCTRICAS;
- CONSTRUCCIONES METÁLICAS;
- INSTALACIONES MECANICAS;
- TUBERÍA;
- CONSTRUCCIÓN NAVAL;
- TRANSPORTE;
- TELECOMUNICACIONES.



## RECURSOS HUMANOS

Un amplio equipo de colaboradores especializados en las distintas áreas en las que operamos, son nuestro principal capital.



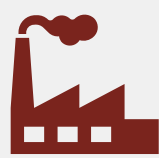
## PLANIFICACIÓN

Realizamos la planificación completa de todo el proyecto, desde los materiales hasta los equipos, con el objetivo de realizar un trabajo perfecto y que el cliente quede satisfecho.



## CALIDAD

Respetamos las reglas inherentes al trabajo que estamos haciendo. Estamos certificados por el cumplimiento de los estándares de calidad.



## PRODUCCIÓN

Siempre tratamos de contar con los mejores empleados, productos, herramientas y materiales para mantener un alto estándar de servicio y así hacer un trabajo de alta calidad.



## SUPERVISIÓN

Hacemos un seguimiento de todos nuestros proyectos, hacemos un control continuo de lo planificado y proponemos sugerencias de mejora.



## POST VENTA

Buscamos satisfacer a nuestros clientes garantizando trabajos realizados con calidad, realizamos trabajos de mantenimiento realizados.

# INSTALACIONES ELÉCTRICAS



## INSTALACIONES ELÉCTRICAS INDUSTRIALES

Realizamos trabajos de instalación eléctrica industrial en todo el mundo. Instalación de cuadros de distribución, creación de recorridos de cables, tendido de cables y conexiones de cuadros y cables. Realizamos el mantenimiento de todo el sector eléctrico de tu industria.



### Presupuesto

Visitamos sus instalaciones, para analizar las mejores soluciones para llevar a cabo el proyecto, y con nuestro equipo técnico creamos la solución a sus necesidades.

### Planificación

Realizamos la planificación completa de todo el trabajo desde los materiales hasta los equipos, con el objetivo de hacer un trabajo perfecto y que deje satisfecho al cliente.

### Calidad

Respetamos las reglas inherentes al trabajo que estamos haciendo. Contamos con equipos de trabajo altamente especializados para realizar el trabajo. Buscamos tener siempre los mejores productos, herramientas y materiales para mantener el alto estándar de servicio y así hacer un trabajo de gran calidad.



# INSTALACIONES ELÉCTRICAS

## PORTAFOLIO

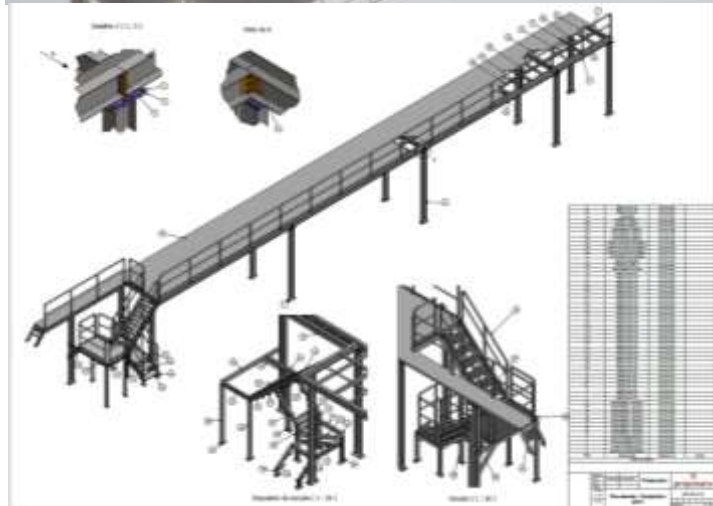
- Ericsson Telecomunicações, Lda (Portugal)
- Petrogal S.A. – Refinería (Leça da Palmeira – Portugal)
- S.N. Longos, S.A. (Paio Pires – Portugal)
- S.N. Maia - Siderurgia Nacional S.A – (Portugal)
- Lactogal, Produtos Alimentares S.A. – U. F. De Modivas – (Portugal)
- Halyvourgiki – Siderurgia (Elefsina, Atenas – Grecia)
- Corus Engineering Steels (Rotherham – Inglaterra)
- Arcelor Corrugados – Siderurgia (Azpeitia – España)
- ENI – Refinería (Sannazzaro di Burgundi – Italia)
- Vost Alpine Schienen, GmbH – Siderurgia (Leoben – Austria)
- Acciaieria Bertoli Safau – Siderurgia (Udine – Italia)
- Corus Construction & Industrial (Scunthorpe – Inglaterra)
- AMAG – Branau am Inn (Austria)
- Ferriere Nord Spa (Verona – Italia)
- Cegelec (Madrid – España)
- Acciaierie Bertoli Safau (Udine – Italia)
- Uddeholm A.B. (Hagfors – Suecia)



# CONSTRUCCIONES METALICAS

## DISEÑAMOS, EJECUTAMOS Y MONTAMOS

- Pabellones metálicos;
- Suelos elevados;
- Revestimientos para estadios;
- Estructuras para acerías;
- Estructuras de transporte de calderos;
- Silos metálicos;
- Expansiones de la industria.



## MANTENIMIENTO Y REPARACIÓN

Mantenemos estructuras metálicas y equipos mecánicos; reparación de líneas de producción en acerías; mantenimiento de tanques; alineación del motor; asistencia a UPS y bancos de baterías.



Trabajos de corte y soldadura en acero al carbono y chapa de acero inoxidable



## MONTAJE DE ESTRUCTURAS

Realizamos trabajos para mover reactores; Conjuntos de línea de hidrocraqueador; Montaje de enfriadores de aire; Montaje de bombeo primario y secundario y montaje de líneas de producción.

# CONSTRUCCIONES METALICAS

## PORTAFOLIO

### CONSTRUCCIONES

- Estadio de Fútbol Arena da Amazônia (Manaus – Brasil)
- King Abdullah Sports City – (Jeddah – Arabia Saudita)
- Artenius (Sines – Portugal)
- Expansión de la Refinería (Sines – Portugal)
- Amorim Revestimentos 2, S.A. (S.Paio de Oleiros – Portugal)
- Cimpor, Cimentos de Portugal SGPS, S.A. (Sines – Portugal)
- Asturfeito, SL (Ponferrada – España)
- Caldefusa, Caldereria de Fuenlabrada, S.A. (Madrid – España)
- Cepsa La Rábida – Refinería (Huelva – España)
- Total – Refinería (Gonfreville L'Orcher – Francia)



### MONTAJE

- Emmsa S.A. (Barcelona – España)
- Cepsa La Rábida – Refinería (Huelva – España)
- Imtech Mavisa S.A. (Cádiz – España)
- Desmet Ballestra España S.A. (Madrid – España)
- Abantia Ticsa (Madrid – España)
- Grupo Boluda, Union Naval Valencia S.A. (València – España)
- Petrogal SA – Refinería (Leça da Palmeira – Portugal)



### MANUTENIMIENTO Y REPARACIÓN

- Silos de Leixões (Matosinhos – Portugal)
- S.N. Maia – Siderurgia Nacional S.A (Maia – Portugal)
- Amorim Revestimentos, S.A. (S.Paio de Oleiros – Portugal)
- Cimpor, Cimentos de Portugal SGPS, S.A. (Souselas – Portugal)
- Petrogal/Galp Services S.A. – Refinería (Leça da Palmeira – Portugal)
- Corticeira Amorim S.A. (Mozelos – Portugal)
- Celsa – Siderurgia (Barcelona – España)
- Sidmar – Siderurgia (Bélgica)
- Emmsa S.A. (Barcelona – España)



# CONSTRUCCIONES METALICAS



## REALIZAMOS:

- Montaje de Motores;
- Alineaciones del motor;
- Renovación de motores, conductos y ventiladores;
- Montaje de sistemas hidráulicos;
- Montajes de redes HVAC;
- Montaje de línea de producción.



## PORTAFOLIO

- S.N.Longos (Paio Pires – Portugal)
- Voest Alpine Schienen GmbH – Siderurgia (Leoben – Austria)
- Ispadue, SpA – Siderurgia (Sesto al Reghena – Italia)
- Swedish Steel (S.S.A.B.) – Siderurgia (Borlange – Suecia)
- Arcelor Siderurgy (Dunkerque – Francia)
- Cockerill Sambre, S.A. (Liège – Bélgica)
- Celsa – Siderurgia (Barcelona – España)
- Vallourec – Siderurgia (Francia)
- Sidmar – Siderurgia (Bélgica)
- Siderurgia Balboa, SA (España)
- Sidenor – Fábrica de Basauri (Biscaia – España)



# TUBERÍA



## TUBERIAS INDUSTRIALES

El Grupo Projemato desarrolla proyectos de tuberías industriales, realiza su producción y realiza el montaje. Estamos especializados en la realización de proyectos de tubería de acero inoxidable y tubería de acero al carbono.

Realizamos proyectos:

- Redes hidráulicas;
- Redes contra incendios;
- Redes de vapor;
- Redes de aire comprimido.



## PORTAFOLIO

- Petrogal/Galp Services S.A. – Refinería (Leça da Palmeira – Portugal)
- Sonae Indústria, S.A. (Maia – Portugal)
- Lactogal, Produtos Alimentares S.A. (U. F. da Tocha – Portugal)
- Ospedal G. Salvini (Milão – Italia)
- Flender Werft (Lubeck – Alemania)
- Chang Won Speciality Steel Co, Ltd – Siderurgia (Corea del Sur)
- Villares Metals S.A. (S. Paulo – Brasil)
- Total - Montaje de 2.200t. de tubería (Gonfreville L’Orcher – Francia)
- Emmsa SA (Barcelona – España)
- Imtech Mavisa SA (Cádiz – España)
- De Smet España (Madrid – España)
- Abantia Ticsa (Madrid – España)
- Sidenor (Bausauri - España)
- SIME (Ashdod – Israel)



## PRODUCCIÓN DE BARCOS

El Grupo Projemato tiene experiencia en el mercado de la producción de barcos, ya sea en soldadura, construcción metálica, montaje de motores, tuberías, electricidad y telecomunicaciones.

Fabricamos, Ampliamos y mantenemos:

- Barcos de carga;
- Remolcadores navales;
- Cruceros;
- Barcazas.



## PORTAFOLIO

- Lloyd Wreft – Doca Secas (Bremerhaven – Alemania)
- Aker MTW Werft – Doca Secas (Wismar – Alemania)
- Flender Werft – Doca Secas (Lübeck – Alemania)
- Fincantieri Cantieri Navali S.p.A. – Doca Secas (Riva Trigoso – Italia)
- Demont SpA (Bremerhaven – Alemania)
- Demont SpA (Marghera – Italia)
- Grupo Boluda, Union Naval Valencia SA (Valencia – España)
- Westsea (Viana do Castelo – Portugal)
- Turbo Technik (Barcelona – España).





## TRANSPORTE AÉREO Y METRO

El Grupo Projemato desarrolla proyectos para la fabricación e instalación de componentes para transporte aéreo y ferroviario ligero.



### Metro

Realizamos trabajos de montaje de la línea y su electrificación. En las estaciones hacemos toda la electrificación, montamos todos los circuitos de las redes de comunicaciones, instalamos mecanismos de seguridad en las estaciones de metro.



### Transporte Aéreo

Fabricamos y montamos cintas transportadoras de equipaje para aeropuertos, tanto para despacho de equipajes como para control de equipajes.

## PORTAFOLIO

- Metro (Copenhague-Dinamarca)
- Metro de superficie (Ahrus-Dinamarca)
- Transportador de equipaje (Aeropuerto Humberto Delgado - Lisboa - Portugal)
- Transportador de equipaje (Aeropuerto Charles de Gaulle - Paris - Francia)
- Transportador de equipaje (Aeropuerto Lille - Lesquin - Francia)
- Transportador de equipaje (Aeropuerto Toulouse - Blagnac - Toulouse - Francia)
- Transportador de equipaje (Aeropuerto Nantes Atlantique -Francia)
- Transportador de equipaje (Aeropuerto Orly -Francia)



Grupo Projemato instala redes de comunicación (redes de datos, redes telefónicas y circuitos internos de videovigilancia). Contamos con una amplia experiencia en esta área, con la instalación de muchas redes en los proyectos que llevamos a cabo.



## Conexiones de fibra óptica

Contamos con un equipo de empleados capacitados para instalar y fusionar todo tipo de fibra óptica. También disponemos de equipos propios para realizar fusiones en cualquier parte del mundo. También hacemos con nuestro equipo, verificación, evaluación y reparación de redes de fibra.



## Conexiones de Red

Realizamos conexiones de cables de datos y líneas telefónicas. Instalamos racks y realizamos toda tu conectividad. Diseñamos y montamos centros completos de procesamiento de datos.

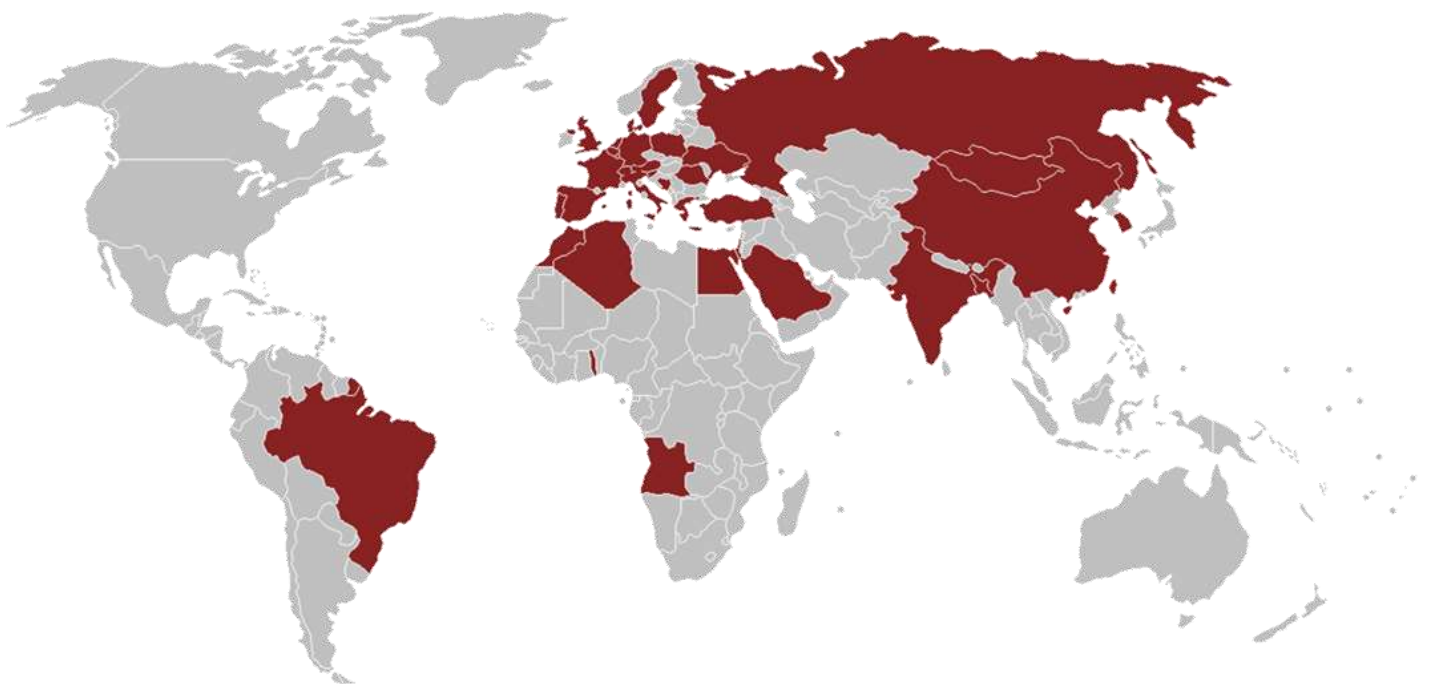
## REDES DE COMUNICACIÓN

## PORTAFOLIO

- Estación de Metro (Copenhagen-Dinamarca)
- Estación de Metro de superficie (Ahrus-Dinamarca)
- Ericksson Portugal (Portugal)
- SN Megasa Seixal (Seixal—Portugal)
- Arcellor Mittal (Differdange - Luxemburgo)
- Uddeholm AB (Hagfors - Suecia)
- Sidenor (Basauri—España)



# ÁREA GEOGRÁFICA DE INTERVENCIÓN





**Dirección:** Rua António Costa Neiva, 785  
4485-016 Vilar do Pinheiro  
Vila do Conde— Portugal

*Latitud:* 41o16'10.47" N  
*Longitud:* 8o40'49.62" O



**TELÉFONO:** (+351) 22 927 96 20 | (+351) 22 927 28 21



**FAX:** (+351) 22 927 96 29



**TELÉFONO MÓVIL:** (+351) 96 808 63 80



**E-MAIL:** [info@projemato.com](mailto:info@projemato.com)



**SITE:** [www.projemato.com](http://www.projemato.com) | [www.metalvolt.com](http://www.metalvolt.com)



# SOBRE NOSOTROS

El Grupo Projemato tiene su sede en Portugal y es un grupo de empresas cualificadas en las áreas de instalaciones eléctricas, construcciones metálicas, mantenimiento y reparaciones, instalaciones mecánicas, tuberías industriales, construcción naval, transporte y telecomunicaciones. Projemato tiene su sede en Portugal pero opera en territorio nacional e internacional.

